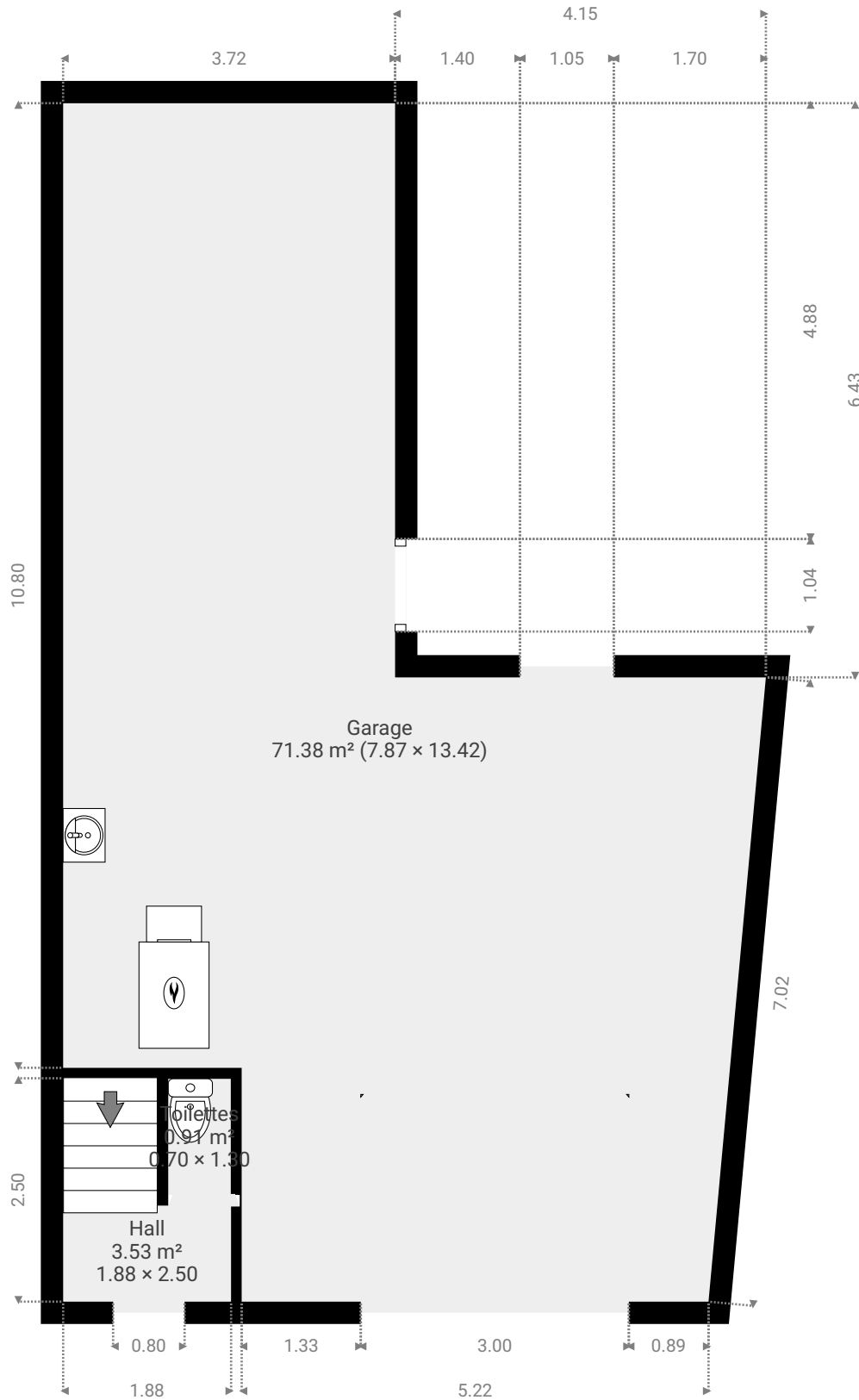




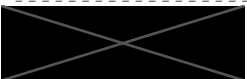
▼ Rez-de-chaussée

SURFACE TOTALE : 75.80 m² • SURFACE HABITABLE : 40.11 m² • PIÈCES : 3



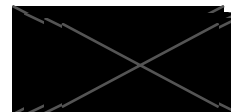
CE PLAN EST FOURNI EN LETAT SANS GARANTIE D'AUCUNE SORTE. Notavisit N'ACCORDE AUCUNE GARANTIE, Y COMPRIS, SANS S'Y LIMITER, DES GARANTIES QUANT À LA QUALITE ET À LA PRÉCISION DES DIMENSIONS.

0 1 2 3m
1:73



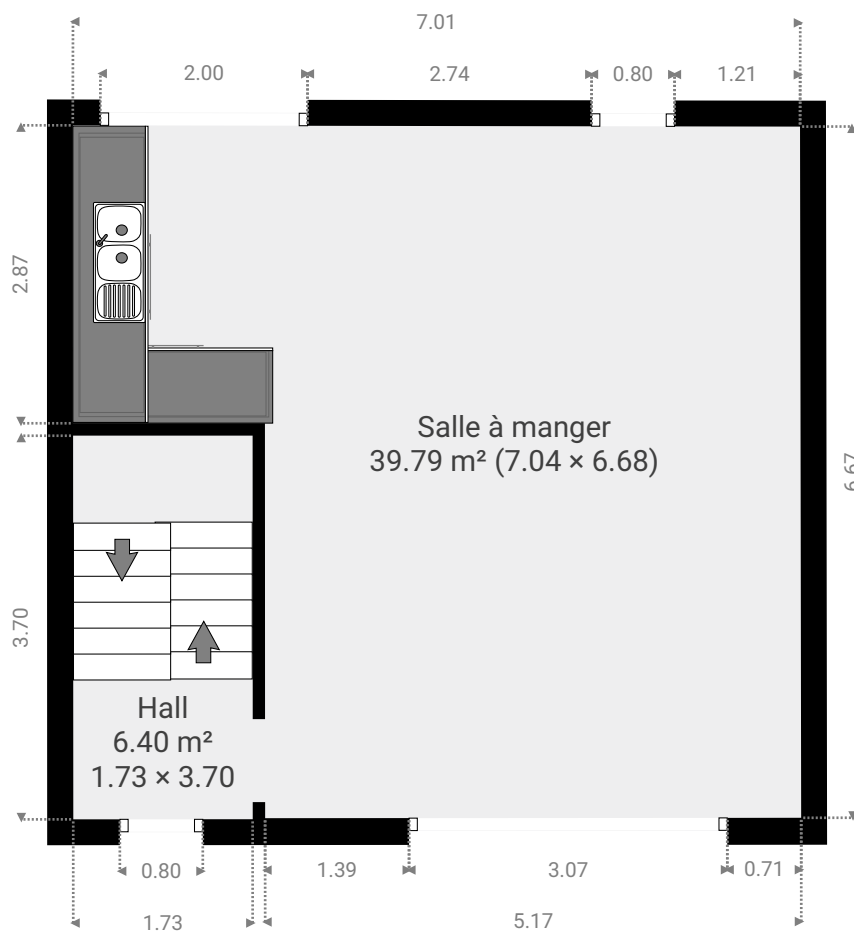
Bonneville HV

SURFACE TOTALE : 195.39 m² • SURFACE HABITABLE : 159.70 m² • ÉTAGES : 4 • PIÈCES : 12



▼ 1er étage

SURFACE TOTALE : 46.17 m² • SURFACE HABITABLE : 46.17 m² • PIÈCES : 2



CE PLAN EST FOURNI EN L'ÉTAT SANS GARANTIE D'AUCUNE SORTE. Notavisit N'ACCORDE AUCUNE GARANTIE, Y COMPRIS, SANS S'Y LIMITER, DES GARANTIES QUANT À LA QUALITÉ ET À LA PRÉCISION DES DIMENSIONS.

0 1 2 3m
1:73
Page 2/4



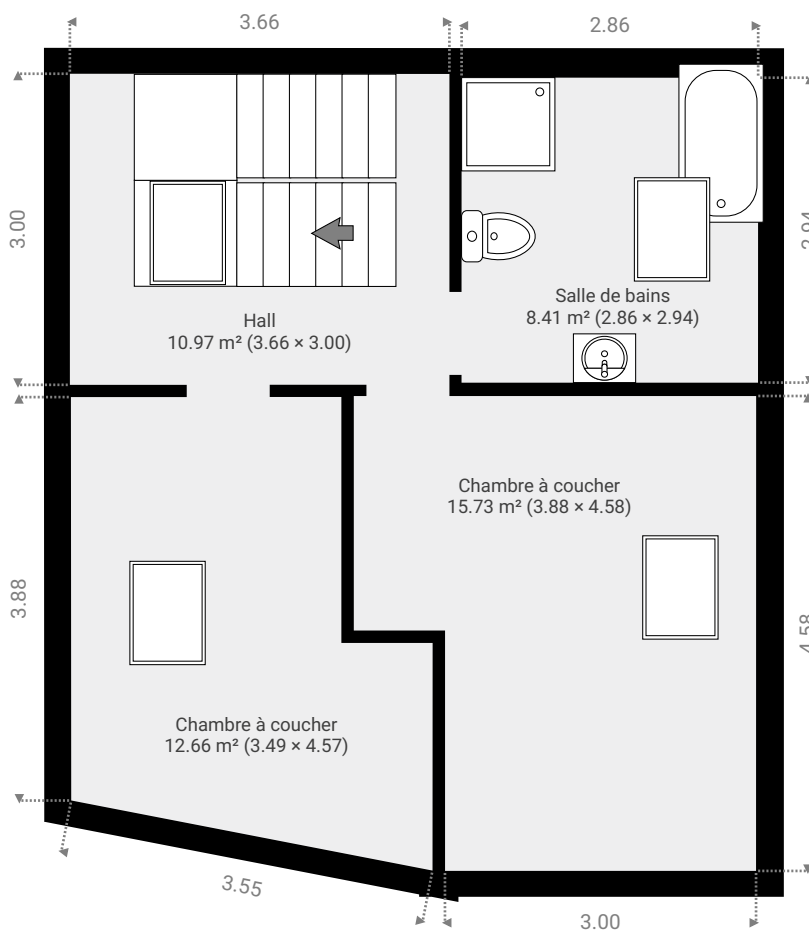
Bonneville HV

SURFACE TOTALE : 195.39 m² • SURFACE HABITABLE : 159.70 m² • ÉTAGES : 4 • PIÈCES : 12

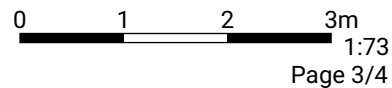


▼ 2e étage

SURFACE TOTALE : 47.74 m² • SURFACE HABITABLE : 47.74 m² • PIÈCES : 4



CE PLAN EST FOURNI EN L'ÉTAT SANS GARANTIE D'AUCUNE SORTE. Notavisit N'ACCORDE AUCUNE GARANTIE, Y COMPRIS, SANS S'Y LIMITER, DES GARANTIES QUANT À LA QUALITÉ ET À LA PRÉCISION DES DIMENSIONS.



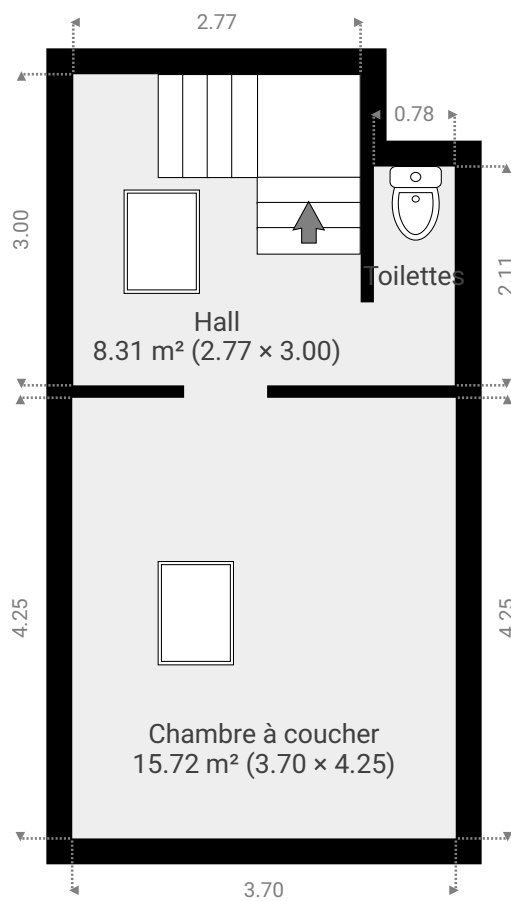
Bonneville HV

SURFACE TOTALE : 195.39 m² • SURFACE HABITABLE : 159.70 m² • ÉTAGES : 4 • PIÈCES : 12



▼ 3e étage

SURFACE TOTALE : 25.67 m² • SURFACE HABITABLE : 25.67 m² • PIÈCES : 3



CE PLAN EST FOURNI EN L'ÉTAT SANS GARANTIE D'AUCUNE SORTE. Notavisit N'ACCORDE AUCUNE GARANTIE, Y COMPRIS, SANS S'Y LIMITER, DES GARANTIES QUANT À LA QUALITÉ ET À LA PRÉCISION DES DIMENSIONS.

0 1 2 3m
1:73

Page 4/4

