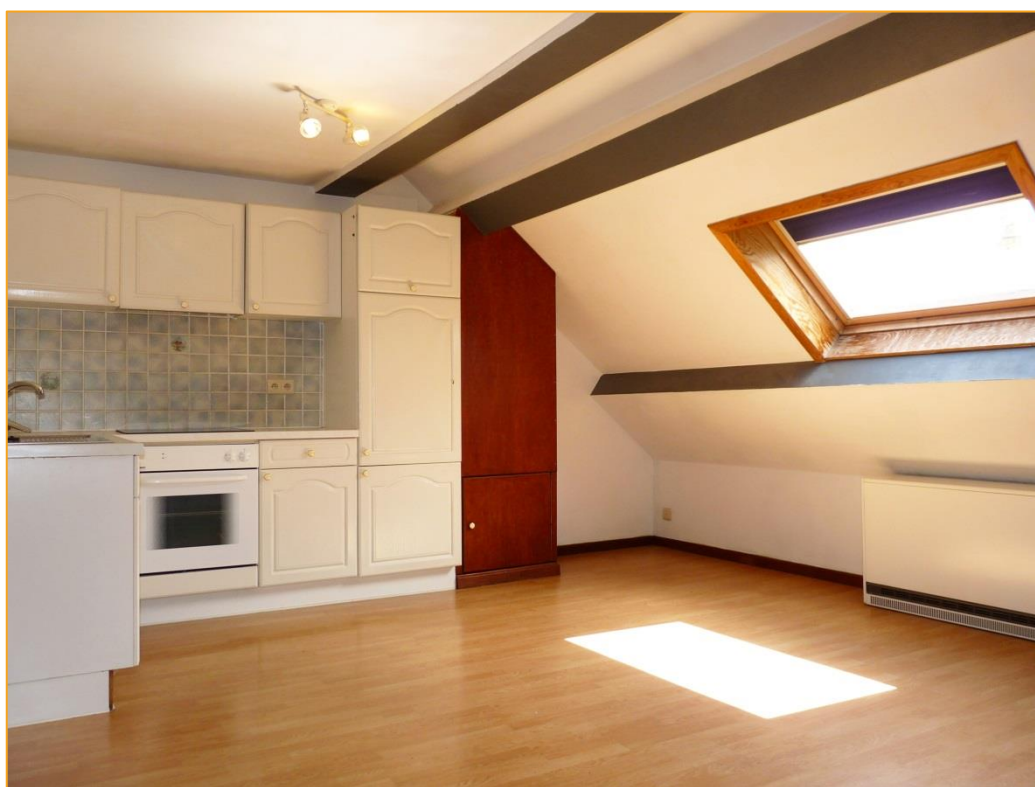




# Hélène Vanhoutte

IMMOBILIER

**Bel appartement 1 chambre en bon état sis à proximité des commodités à Huy**



**Rue Saint-Pierre 30 – 4500 HUY**

**Prix : 470,00€/mois**

## DESCRIPTIF :

Situé à deux pas de la gare ainsi que des principales commodités (écoles, commerces,...) et bénéficiant d'une agréable vue sur le Fort et la Collégiale, bel appartement duplex 1 chambre de 67m<sup>2</sup> à louer. Il se compose comme suit : au 1<sup>er</sup> niveau : un hall, un lumineux salon, une grande cuisine- salle à manger et une salle de bain avec wc. Au 2<sup>ème</sup> niveau : une chambre mansardée. Une cave privative de 9m<sup>2</sup> avec emplacement pour une lessiveuse termine la description de cet appartement. Charges : 30 € (provision eau et électricité des communs). Garantie locative : 940 €. Ne tardez pas à venir découvrir cette belle opportunité !

## PLAN DE SITUATION :



A 150m des transports en commun et des commerces, à 500m de la gare (5min à pied).

A 10min de l'E42.

## RENSEIGNEMENTS GENERAUX :

- ✓ Superficie habitable : 67 m<sup>2</sup>
- ✓ Nombre de façades : 2
- ✓ Type de bien : appartement « duplex »
- ✓ Etat : bon état
- ✓ Environnement : urbain
- ✓ Parking : dans la rue

## MODALITES DE LOCATION :

- ✓ Loyer : 470,00 € par mois
- ✓ Charges communes :
  - Electricité : provision mensuelle de 30,00 € à payer au bailleur pour l'électricité des communs
- ✓ Charges privatives :
  - Eau : compris dans la provision mensuelle de 30,00 € à payer au bailleur
  - Electricité : compteur individuel → contrat à souscrire chez un fournisseur au choix
- ✓ Garantie locative : 2 mois de loyer → 940,00 €
- ✓ Assurance RC : à souscrire
- ✓ Etat des lieux : à l'amiable avec le propriétaire
- ✓ Durée du bail : 3 ans
- ✓ Disponibilité : immédiatement

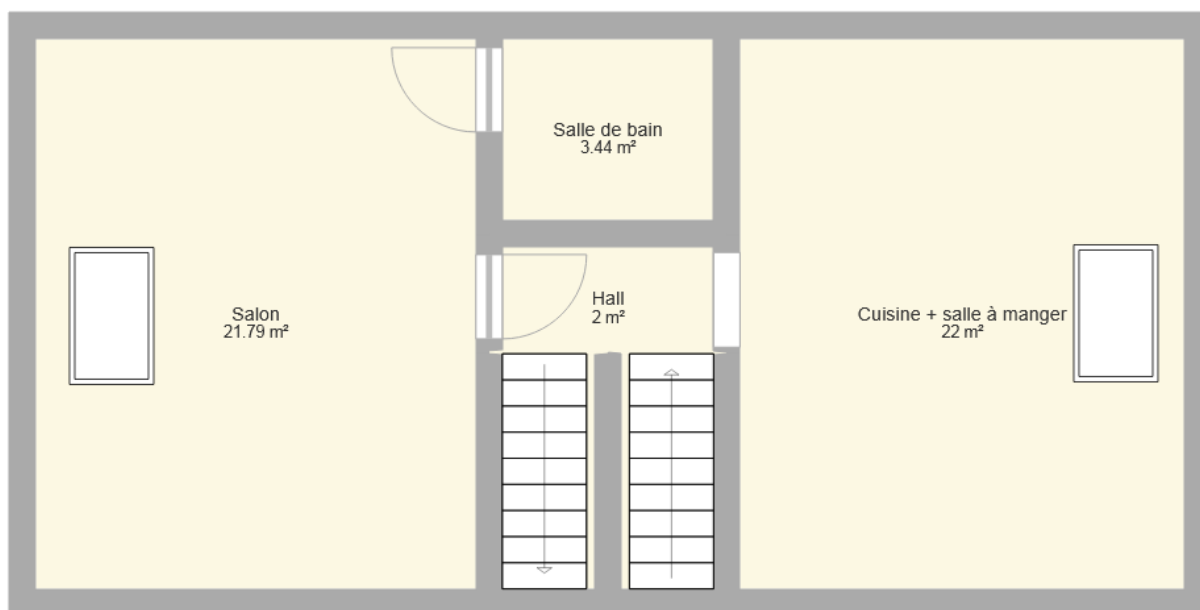
## PERFORMANCE ENERGETIQUE DU BATIMENT (PEB) :



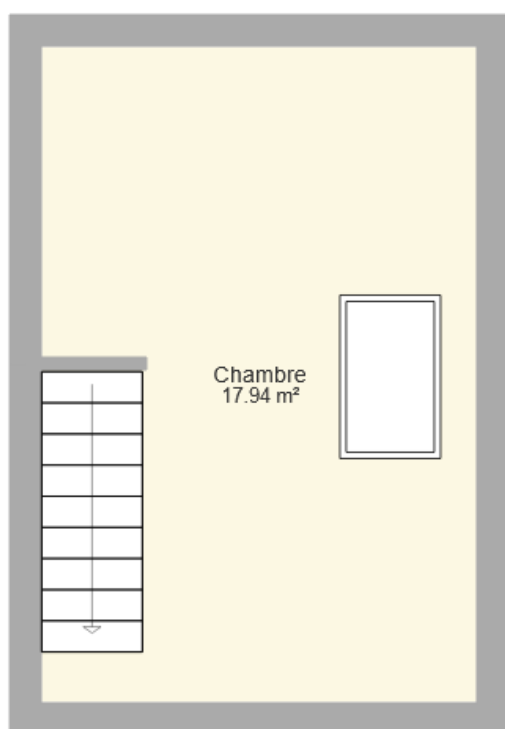
- ✓ Code unique : 20120510020639
- ✓ Consommation théorique totale d'énergie primaire : 21.753 kWh/an
- ✓ Consommation spécifique d'énergie primaire : 322 kWh/m<sup>2</sup>.an
- ✓ Emissions spécifiques de CO<sub>2</sub> : 92 kg/m<sup>2</sup>.an

## COMPOSITIONS ET DIMENSIONS :

- ✓ 1<sup>er</sup> étage :



- ✓ 2<sup>ème</sup> étage :



## EQUIPEMENT ET CONFORT :

Cuisine	: équipée → évier, frigo, hotte, taques vitro et four.
Salle de bain	: équipée → baignoire, lavabo et wc
Chauffage	: électrique
Electricité	: conforme
Châssis	: double vitrage en bois
Raccordements	: égouts, eau, télédistribution et téléphone
Revêtements des sols	: parquet stratifié et carrelages
Jardin/terrasse	: non
Autres	: cave privative avec emplacement pour lessiveuse

## ANNEXES :

- ✓ Offre de location type
- ✓ Fiche de renseignements locataire

*Tous les autres documents sont consultables et disponibles sur demande.*

## CONTACT :



Tim VANDENDRIESSCHE  
Agent immobilier agréé I.P.I. n° 511.172  
+32 (0)486 83 13 14  
tim@immo-vanhoutte.be

*Les informations reprises sur ce document sont données à titre indicatif et informatif et sont non-contractuelles.*