



Hélène Vanhoutte

IMMOBILIER

**Lumineux appartement 2 chambres sis à
proximité des commodités à Huy**



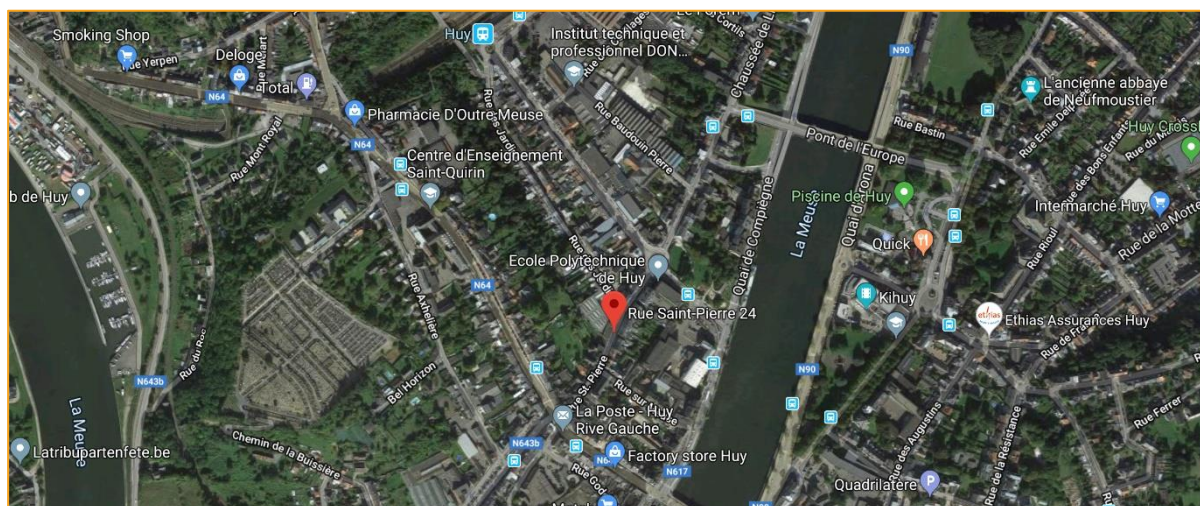
Rue Saint-Pierre 24 bte 2 – 4500 HUY

Prix : 525,00€/mois

DESCRIPTIF :

Votre nouvel appartement doit être lumineux, comprendre deux chambres et disposer d'une bonne situation à proximité des commerces et transports ? Alors, cet appartement n'attend que vous. Situé au deuxième étage d'une maison de ville, à seulement quelques pas de la gare, des commerces et des écoles, cet appartement de 59m² comprend une grande et belle pièce de vie de 33m² débouchant sur la cuisine équipée ouverte, deux chambres sises à l'arrière du bâtiment et une salle de bain. Charges : 30 €/mois (provision pour l'eau et l'électricité des communs).

PLAN DE SITUATION :



A 160m des transports en commun et des commerces, à 500m de la gare (5min à pied).

A 10min de l'E42.

RENSEIGNEMENTS GENERAUX :

- ✓ Superficie habitable : 59 m²
- ✓ Nombre de façades : 2
- ✓ Type de bien : duplex
- ✓ Etat : bon état
- ✓ Environnement : urbain
- ✓ Parking : dans la rue

MODALITES DE LOCATION :

- ✓ Loyer : 525,00 € par mois
- ✓ Charges communes :
 - Electricité : provision mensuelle de 30,00 € à payer au bailleur pour l'électricité des communs
- ✓ Charges privatives :
 - Electricité : compteur individuel → contrat à souscrire chez un fournisseur au choix
 - Eau : compris dans la provision mensuelle de 30,00 € à payer au bailleur
- ✓ Garantie locative : 2 mois de loyer → 1050,00 €
- ✓ Assurance RC : à souscrire
- ✓ Etat des lieux : à l'amiable avec le propriétaire
- ✓ Durée du bail : 3 ans
- ✓ Disponibilité : à partir du 1^{er} février 2021

PERFORMANCE ENERGETIQUE DU BATIMENT (PEB) :

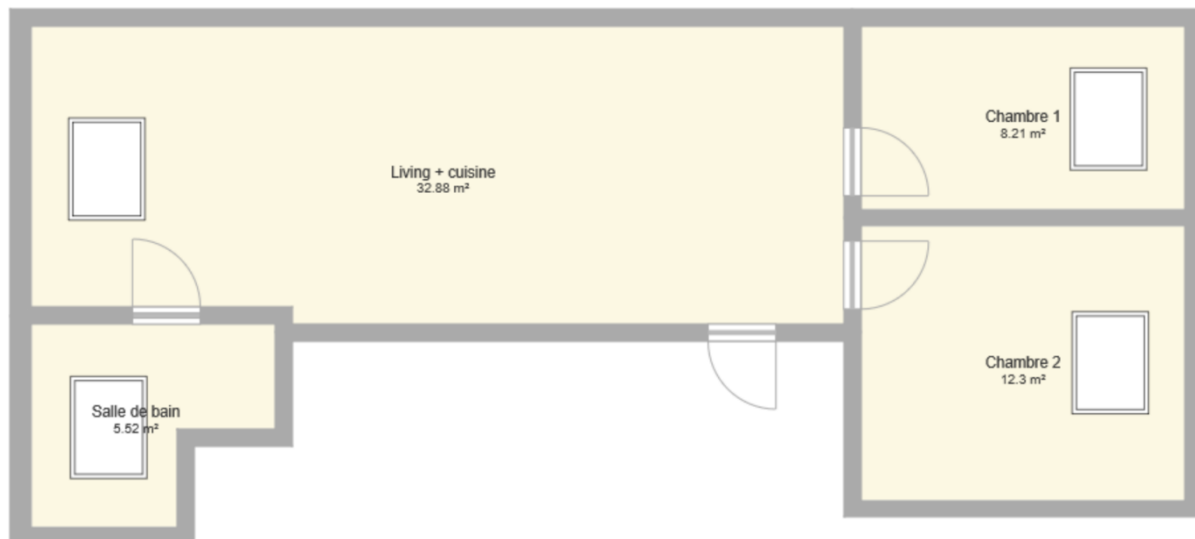


- ✓ Code unique : 20120507010176

Hélène Vanhoutte Immobilier
Marché Saint-Remy 1 (Place d'Armes) – 5000 NAMUR
+32 (0)81 20 11 50
www.immo-vanhoutte.be

- ✓ Consommation théorique totale d'énergie primaire : 14.837 kWh/an
- ✓ Consommation spécifique d'énergie primaire : 234 kWh/m².an
- ✓ Emissions spécifiques de CO₂ : 67 kg/m².an

COMPOSITIONS ET DIMENSIONS :



EQUIPEMENT ET CONFORT :

Cuisine	: équipée → évier, hotte, taques vitro, four et frigo
Salle de bain	: équipée → baignoire, lavabo et emplacement pour lessiveuse
Chauffage	: accumulateurs électriques / eau chaude sur boiler électrique
Electricité	: compteur bi-horaire et compteur exclusif nuit
Châssis	: double vitrage en bois
Raccordements	: égouts, eau, télédistribution et téléphone
Revêtements des sols	: carrelages et plancher en bois
Jardin/terrasse	: non
Autres	: thermostat d'ambiance et parlophone

ANNEXES :

- ✓ Offre de location type
- ✓ Fiche de renseignements locataire

Tous les autres documents sont consultables et disponibles sur demande.

CONTACT :



Tim VANDENDRIESSCHE
 Agent immobilier agréé I.P.I. n° 511.172
 +32 (0)486 83 13 14
 tim@immo-vanhoutte.be

Les informations reprises sur ce document sont données à titre indicatif et informatif et sont non-contractuelles.